



# KATOWICE

for a change

## ALEJA KORFANTEGO

<b>LOKALIZACJA</b>	Dzielnica Śródmieście, al. Korfantego
<b>NUMER OBRĘBU</b>	0001
<b>KARTA MAPY</b>	24
<b>NUMERY DZIAŁEK</b>	15/23; 15/5; 15/21; 16/18; 16/7; 16/22
<b>POWIERZCHNIA</b>	0,75 ha
<b>BONITACJA</b>	Bz, Bp, Bi, dr
<b>MIEJSCOWY PLAN ZAGOSPODAROWANIA PRZESTRZENNEGO</b>	<b>Obowiązujący nr 119</b> – <a href="#">Uchwała nr XX/442/12 Rady Miasta Katowice z dnia 28 marca 2012 r.</a> <b>Obowiązujący nr 173</b> – <a href="#">Uchwała nr VII/123/19 Rady Miasta Katowice z dnia 25.04.2019 r.</a>
<b>OZNACZENIE W MPZP</b>	<b>1 UM - Teren zabudowy usługowo-mieszaniowej</b>

### PRZEZNACZENIE PODSTAWOWE:

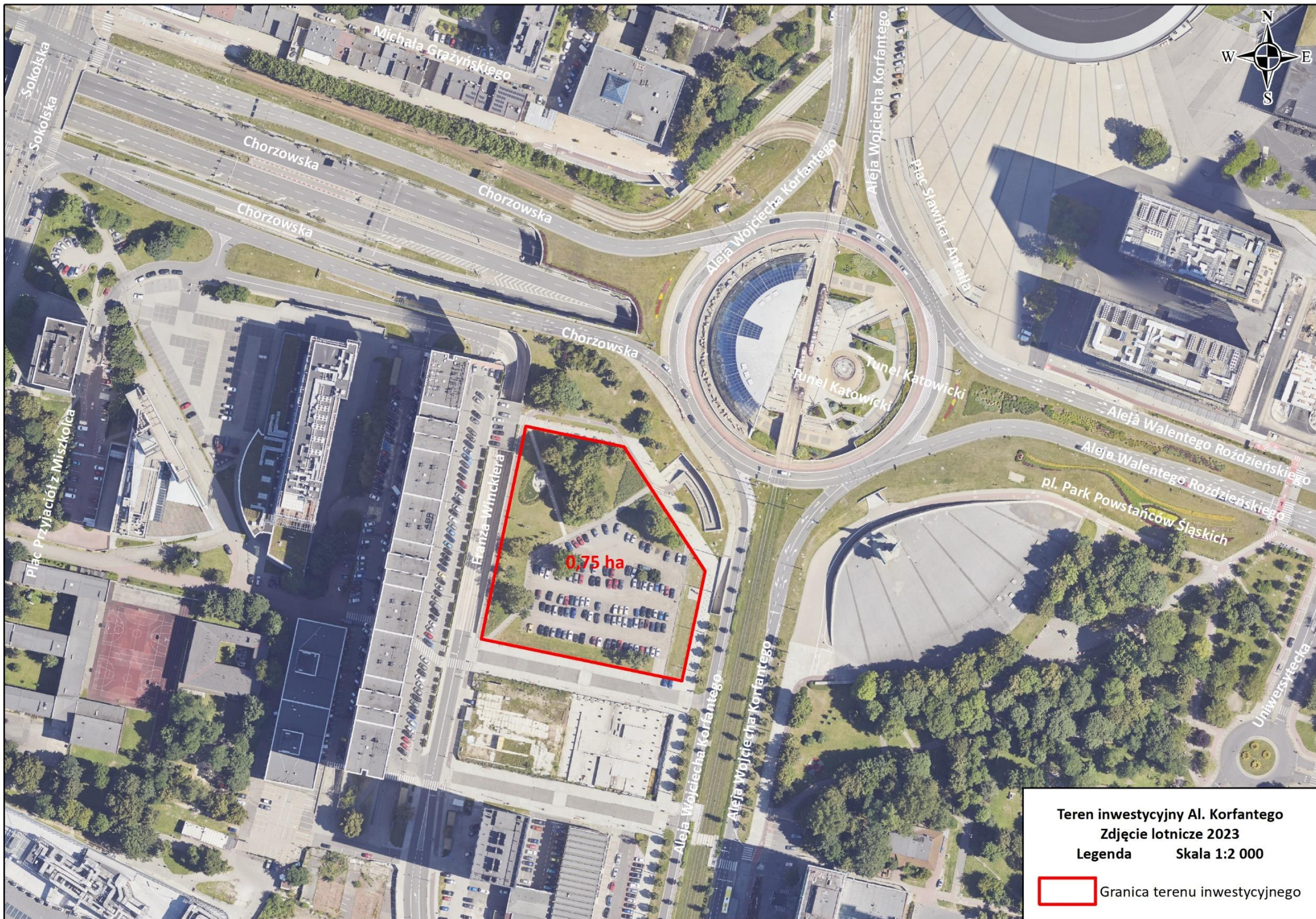
- usługi biurowe
- usługi hotelowe
- usługi działalności konferencyjnej, kongresowej i wystawienniczej
- usługi handlu, w tym handlu o powierzchni sprzedaży powyżej 2000 m<sup>2</sup>, z zastrzeżeniem ust. 4 pkt 1 lit. a)
- mieszkaniowe wielorodzinne
- usługi gastronomii
- usługi rozrywki
- usługi rekreacji
- usługi kultury i nauki
- usługi administracji

### PRZEZNACZENIE UZUPEŁNIAJĄCE:


- usługi informacji turystycznej
- usługi inne
- garaże wbudowane w kondygnacjach nadziemnych
- obiekty małej architektury i elementy wyposażenia miejskiego
- garaże podziemne
- ciągi piesze, pieszo – jezdne, ścieżki rowerowe, dojazdy
- infrastruktura techniczna
- zieleń urządzona

### UWAGI

Ostateczne granice i powierzchnia terenu prezentowanej oferty mogą ulec zmianie wraz z uruchomieniem procedury przetargowej.



Teren inwestycyjny Al. Korfanteo  
Zdjęcie lotnicze 2023  
Legenda Skala 1:2 000

 Granica terenu inwestycyjnego